



TESOURO NACIONAL

2024

Julho

Boletim

FPM / FPE / IPI-Exp



Boletim FPM / FPE / IPI-Exportação

Em julho de 2024 os repasses aos Fundos de Participação de que trata o art. 159 da Constituição Federal do Brasil apresentaram decréscimo de -7,4% quando comparados aos repasses efetuados no mês anterior.

As transferências a título de FPE/FPM atingiram o montante de R\$ 26,9 bilhões, ante R\$ 29,1 bilhões no mês anterior, já descontada a parcela do FUNDEB.

As informações relativas às transferências constitucionais estão disponíveis para consulta no portal da Secretaria do Tesouro Nacional – STN ([clique aqui](#)).

O Banco do Brasil S/A disponibiliza na internet os avisos referentes às distribuições decendiais das cotas dos Fundos de Participação com todos os lançamentos a crédito e a débito. Para efetuar a consulta, [clique aqui](#).

Distribuição do FPM/FPE

\$ Milhões

Origens	2023			2024			Variação Nominal		
	Junho	Julho	Até Julho	Junho	Julho	Até Julho	Jul/24 Jun/24	Jul/24 Jul/23	Até Jul/24 Jul/23
FPM	11.617,8	16.133,0	89.052,6	14.859,6	17.719,5	101.219,9	19,2%	9,8%	13,7%
FPE	11.101,5	8.275,2	77.954,0	14.199,1	9.202,1	88.991,4	-35,2%	11,2%	14,2%
IPI - Exp	422,2	383,6	2.558,7	598,8	529,3	3.454,9	-11,6%	38,0%	35,0%

Obs.: valores já descontados da parcela referente ao Fundeb (20%).

Previsto X Realizado

MÊS	FPE		FPM		IPI-EXP	
	Estimado	Realizado	Estimado	Realizado	Estimado	Realizado
Julho	-39,0%	-35,2%	-39,0%	-35,2%	-21,4%	-11,6%

Obs.: os percentuais se referem à variação em relação ao mês anterior.

Estimativa Trimestral

FUNDOS	Agosto	Setembro	Outubro
FPM	25,4%	-12,0%	6,0%
FPE	25,4%	-12,0%	6,0%
IPI - EXP	18,9%	-15,0%	14,0%

Obs.: os percentuais se referem à variação em relação ao mês anterior.

Demonstração da Base de Cálculo

Os valores distribuídos para cada Fundo foram originários de parcela da arrecadação do Imposto sobre Produtos Industrializados - IPI e do Imposto de Renda - IR no período de 21/06/2024 a 20/07/2024, conforme demonstrativo abaixo:

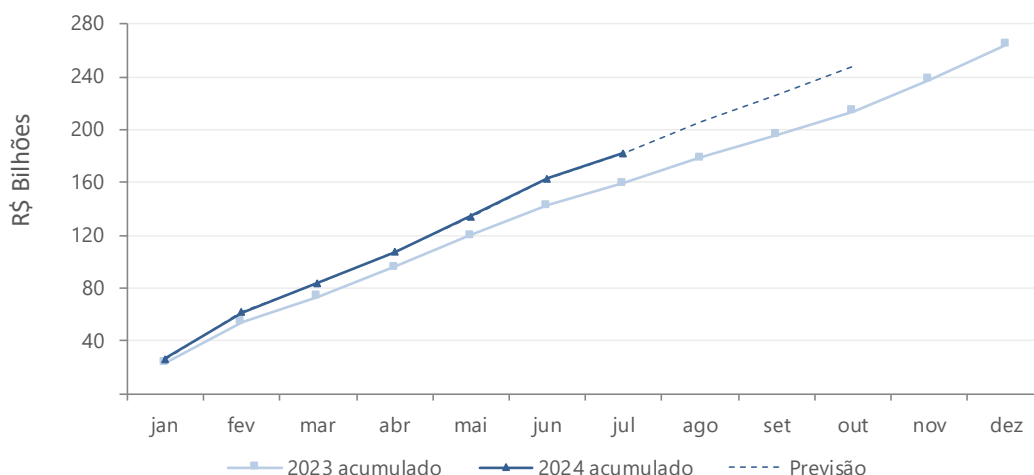
Período de Arrecadação	Arrecadação Líquida - R\$ Milhões			Data do Crédito	Transferências - R\$ Milhões			
	IPI	IR	IPI + IR		FPE	FPM	IPI-Exp	TOTAL
JUN/3º DEC	3.935,5	15.415,4	19.350,9	JUL/1º DEC	3.328,3	3.483,2	314,8	7.126,3
JUL/1º DEC	2.317,4	8.115,9	10.433,3	JUL/2º DEC	1.794,5	1.878,0	185,4	3.857,9
JUL/2º DEC	363,0	23.353,2	23.716,2	JUL/3º DEC	4.079,2	4.268,9	29,0	8.377,1
TOTAL	6.615,8	46.884,5	53.500,3	TOTAL	9.202,1	9.630,1	529,3	19.361,4

Observações:

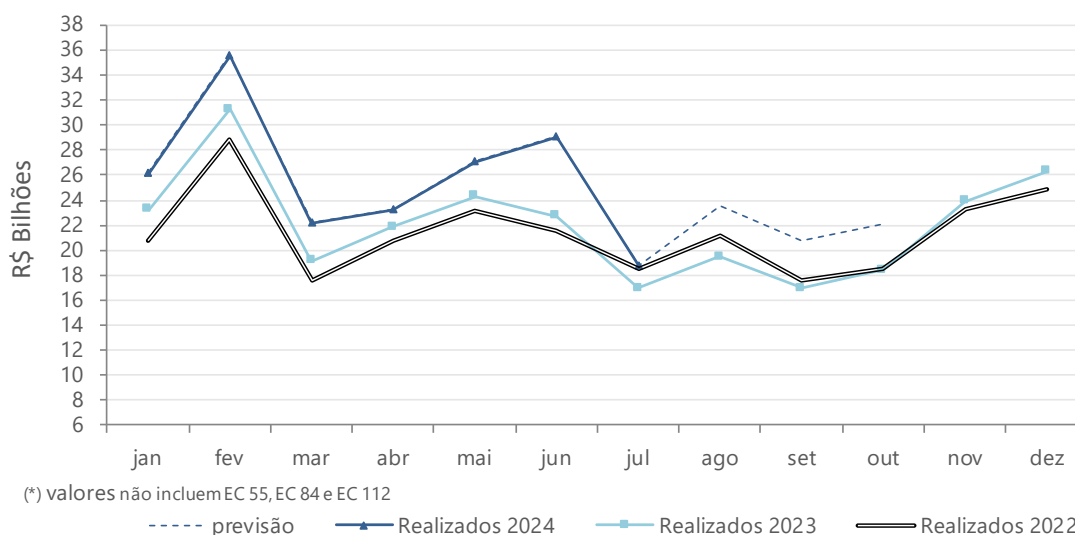
- Arrecadação Líquida = Arrecadação Bruta – Restituições – Incentivos Fiscais;
- Na arrecadação do IR e do IPI estão computadas as receitas provenientes dos acréscimos legais (juros, multas e recebimentos de dívida ativa);
- Nas transferências regulares foram deduzidos 20% referentes à retenção para o FUNDEB;
- Não ocorrência de Classificação por Estimativa. Não ocorrência de Depósitos Judiciais.

Gráficos

Valores Acumulados (FPM e FPE)



Sazonalidade Anual (FPM e FPE)



Distribuição dos Fundos

R\$ Mil

ESTADOS	UF	FPM	FPE	IPI-Exp
Acre	AC	96.025,0	332.082,1	47,6
Alagoas	AL	395.410,2	397.681,5	502,9
Amazonas	AM	313.405,5	313.062,0	2.714,7
Amapá	AP	77.071,7	321.378,8	294,4
Bahia	BA	1.624.476,0	848.957,1	21.549,1
Ceará	CE	881.477,0	654.619,4	3.762,9
Distrito Federal	DF	38.722,7	62.998,1	796,6
Espírito Santo	ES	312.248,7	145.914,9	16.113,2
Goiás	GO	662.025,4	263.020,0	12.226,2
Maranhão	MA	742.993,0	649.911,2	5.890,1
Minas Gerais	MG	2.306.250,8	432.657,1	64.196,8
Mato Grosso do Sul	MS	257.184,5	119.400,0	10.618,6
Mato Grosso	MT	316.595,9	200.831,3	12.171,3
Pará	PA	598.194,3	568.331,7	33.623,7
Paraíba	PB	581.731,5	432.757,4	382,5
Pernambuco	PE	870.178,2	633.129,9	6.112,3
Piauí	PI	470.574,0	393.420,2	119,5
Paraná	PR	1.204.148,8	257.256,9	48.555,8
Rio de Janeiro	RJ	534.592,3	159.927,2	105.853,3
Rio Grande do Norte	RN	439.143,6	368.788,8	1.044,2
Rondônia	RO	157.640,6	258.174,0	2.093,1
Roraima	RR	90.473,8	261.013,0	611,5
Rio Grande do Sul	RS	1.184.603,3	188.433,4	40.364,9
Santa Catarina	SC	688.363,5	115.580,8	32.215,8
Sergipe	SE	272.323,7	369.034,0	322,8
São Paulo	SP	2.357.660,3	96.218,0	105.853,3
Tocantins	TO	245.980,2	357.478,2	1.229,3
TOTAL		17.719.494,3	9.202.056,9	529.266,5

Obs.: valores já deduzidos da retenção para o FUNDEB (-20%).

Coordenação-Geral de Análise, Informações e Execução das Transferências Financeiras Intergovernamentais - COINT
Gerência de Relacionamento e Divulgação de Dados de Estados e Municípios—GERED

Siga o Tesouro Nacional também no **Twitter** (<https://twitter.com/TesouroNacional>) e
no **Instagram** (<https://www.instagram.com/tesouronacional>)

Em caso de dúvidas, clique [aqui](#).